

DOOR SYSTEMS

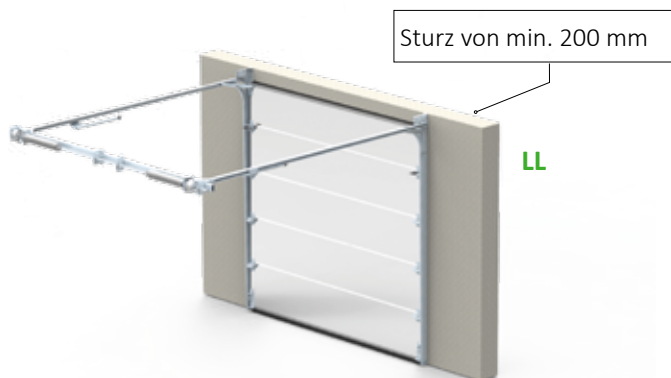


INDUSTRIETORE MODERN

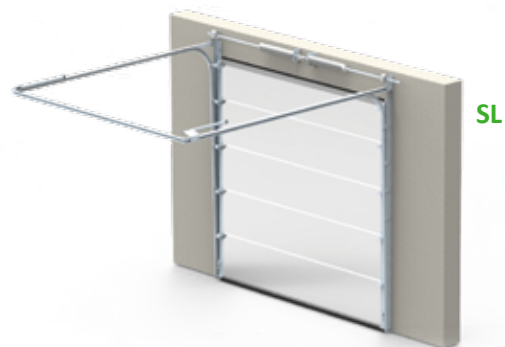
Umlenkungsarten der Tore

Umlenkungsarten	Bezeichnung	max. Fläche m ²
LL- Niedrigsturzumlenkung	LL-CE	23 m ²
	LL-DT	23 m ²
SL- Standardumlenkung	SL350	25 m ²
	SL420	40 m ²
HL- Höhergeführte Umlenkung	HL	40 m ²
	HL-T1	16 m ²
	HL-T2	25 m ²
VL- Vertikale Umlenkung	VL	40 m ²
	VL-T	25 m ²

NIEDRIGSTURZUMLENKUNG



STANDARDUMLENKUNG

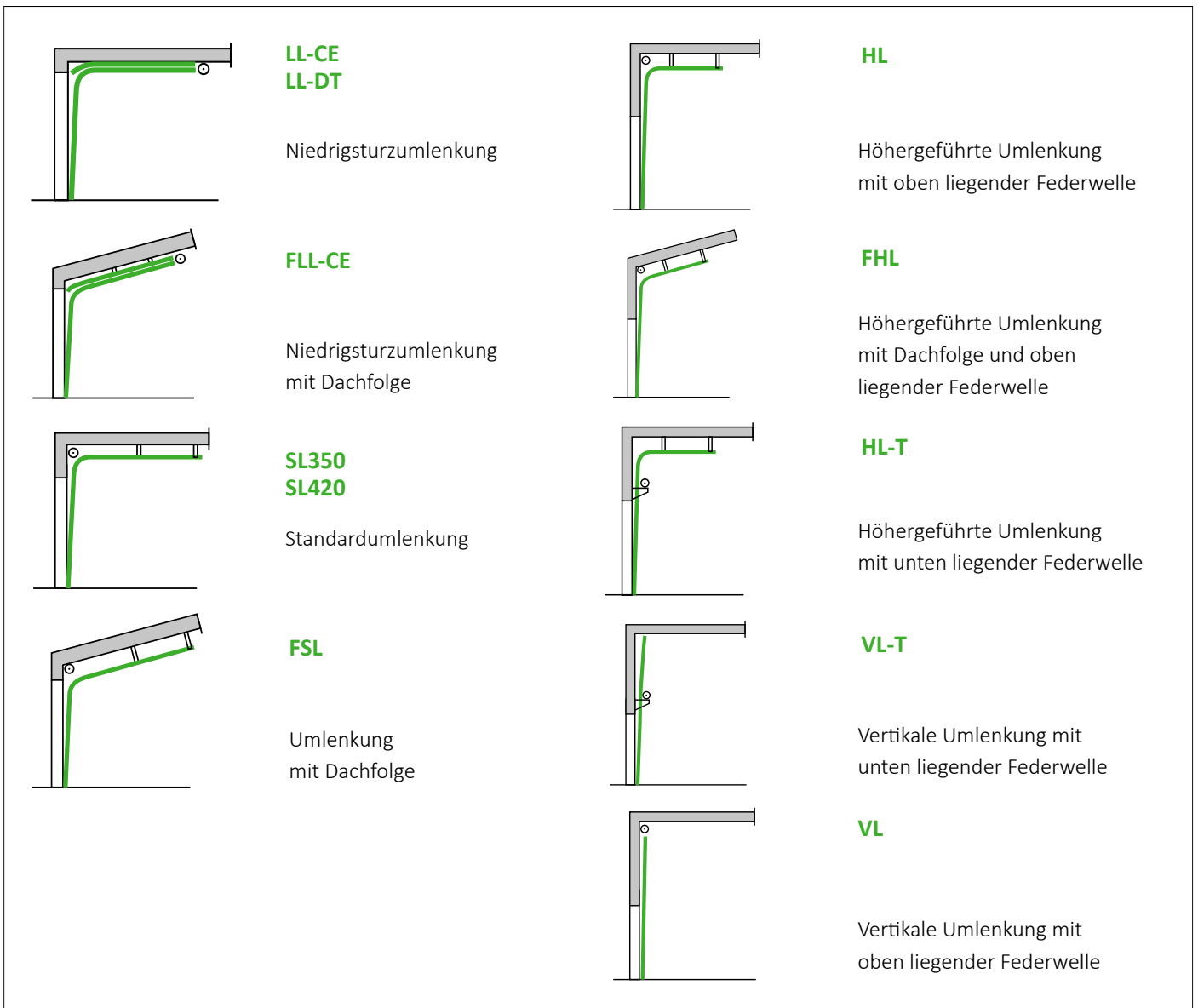


HÖHERGEFÜHRTE UMLENKUNG



VERTIKALE UMLENKUNG





UMLENKUNG MIT DACHFOLGE

Waagerechte Umlenkung kann auch im Dachwinkel bis 45° hergestellt werden.

GEBROCHEN DURCH ZWEIMAL GETEILTE UMLENKUNG

Möglichkeit der zweimal geteilten Umlenkungen passt sich jeder Dachform an.



FSL
Standardumlenkung mit Dachfolge von 15°

Paneele



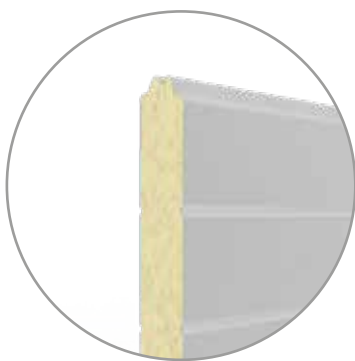
Das Sandwichpaneel der Serie Modern besteht aus zwei beidseitig verzinkten Stahlblechen. Zwischen denen befindet sich Polyurethanschaum, der die Funktion der Wärme- und Schalldämmung erfüllt.

Wir bieten folgende Paneelstärke an:

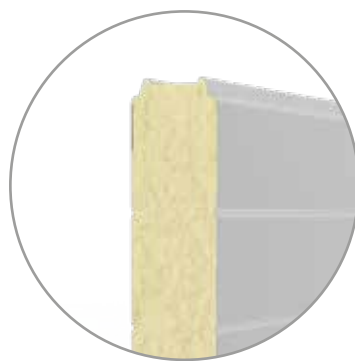
Standardpaneel ohne Fingerklemmschutz- STANDARD 40 mm

Paneel mit Fingerklemmschutz – PROTECT 40 mm

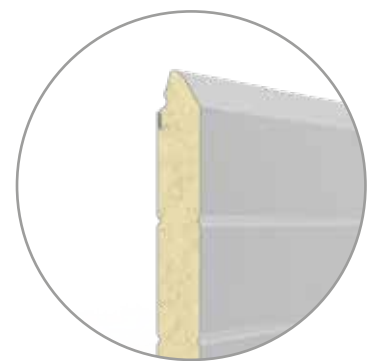
Standardpaneel mit besserer Wärme- und Schalldämmung – STANDARD 80 mm



STANDARD 40 MM



STANDARD 80 MM



PROTECT 40 MM

Lamelle stucco / S-Sicke

DESIGN STANDARD



40 mm / 80 mm

Oberflächenstruktur

Lamelle (ähnlich S-Sicke): stucco

Außenfarbe

entsprechend der aktuellen Standardfarbauswahl

Innenfarbe

RAL 9002

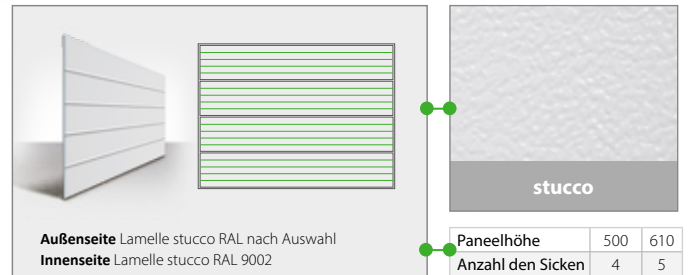
Traditionelle Paneelform | Polyurethanschaumkern |

Doppelseitige Feuerverzinkung |

U = 0,50 W/m²K | R = 25 dB

PANEEL

- Verstärkung für Scharniere bei der Montage
- Paneelkern aus Polyurethanschaum ohne Freonen (H-FCKW)
- Beidseitige Feuerverzinkung
- 25 µm PES Polyester
- U = 0,50 W/m²K
- R = 25 dB



STANDARD

	Lamelle stucco	Lamelle stucco	Lamelle stucco	Lamelle stucco	Lamelle stucco	Lamelle stucco
Code - Farbe ¹⁾	533 - 9010 / 9002	531 - 9002 / 9002	532 - 9006 / 9002	536 - 9007 / 9002	534 - 7016 / 9002	535 - 5010 / 9002
Höhe [mm] ²⁾	500; 610	500; 610	500; 610	500; 610	500; 610	610
Schlupftür / FVE ³⁾	Ja / Ja	Ja / Ja	Ja / Ja	Ja / Ja	Ja / Ja	Ja / Ja
Struktur ⁴⁾	stucco/stucco	stucco/stucco	stucco/stucco	stucco/stucco	stucco/stucco	stucco/stucco

STANDARD

	Lamelle stucco	V-Profil glatt	Lamelle stucco	Lamelle stucco
Code - Farbe ¹⁾	538 - 8014 / 9002	539 - 9006 / 9002	540 - 7021 / 9002	531 - 80 - 9002 / 9002
Höhe [mm] ²⁾	610	610	610	610
Schlupftür / FVE ³⁾	Ja / Ja	Ja / Ja	Ja / Ja	Nein / Nein
Struktur ⁴⁾	stucco/stucco	glatt/stucco	stucco/stucco	stucco/stucco

¹⁾ Paneelfarbe: Aussenseite / Innenseite;

²⁾ Paneelhöhe;

³⁾ FVE - Alu-Rahmensektion;

⁴⁾ Paneeloberfläche: Aussenseite / Innenseite

Lamelle / S-Sicke

DESIGN PROTECT



Oberflächenstruktur

Lamelle (ähnlich S-Sicke): stucco, woodgrain

Außenfarbe

entsprechend der aktuellen Standardfarbauswahl

Innenfarbe

RAL 9010

Fingerklemmschutz (FSP) | Polyurethanschaumkern |

Doppelseitige Feuerverzinkung |

$U = 0,52 \text{ W/m}^2\text{K}$ | $R = 25 \text{ dB}$



- Paneelkern aus Polyurethanschaum ohne Freonen (H-FCKW)
- Beidseitige Feuerverzinkung
- Ausgezeichnete Wärmedämmung
- 25 - 35 μm PES Polyester
- $U = 0,50 \text{ W/m}^2\text{K}$
- $R = 25 \text{ dB}$

Außenseite Lamelle RAL nach Auswahl
Innenseite Lamelle stucco RAL 9010

stucco	woodgrain	
Paneelhöhe	500	610
Anzahl den Sicken	4	5

Mittelsicke / M-Sicke



Oberflächenstruktur

Mittelsicke (ähnlich S-Sicke): glatt, woodgrain

Außenfarbe

entsprechend der aktuellen Standardfarbauswahl

Innenfarbe

RAL 9010

Fingerklemmschutz (FSP) | Polyurethanschaumkern |

Doppelseitige Feuerverzinkung |

$U = 0,52 \text{ W/m}^2\text{K}$ | $R = 25 \text{ dB}$



- Paneelkern aus Polyurethanschaum ohne Freonen (H-FCKW)
- Beidseitige Feuerverzinkung
- Ausgezeichnete Wärmedämmung
- 25 - 35 μm PES Polyester
- $U = 0,50 \text{ W/m}^2\text{K}$
- $R = 25 \text{ dB}$

Außenseite Mittelsicke RAL nach Auswahl
Innenseite Lamelle stucco RAL 9010

glatt	woodgrain	
Paneelhöhe	500	610
Anzahl den Sicken	4	5

V-Profil glatt / Microlinierung

DESIGN PROTECT



Oberflächenstruktur

V-Profil glatt (ähnlich Microlinierung): glatt

Außenfarbe

entsprechend der aktuellen Standardfarbauswahl

Innenfarbe

RAL 9010

Fingerklemmschutz (FSP) | Polyurethanschaumkern |

Doppelseitige Feuerverzinkung |

$U = 0,52 \text{ W/m}^2\text{K}$ | $R = 25 \text{ dB}$



- Paneelkern aus Polyurethanschaum ohne Freonen (H-FCKW)
- Beidseitige Feuerverzinkung
- Ausgezeichnete Wärmedämmung
- 25 - 35 μm PES Polyester
- $U = 0,50 \text{ W/m}^2\text{K}$
- $R = 25 \text{ dB}$

Außenseite V-Profil glatt RAL nach Auswahl
Innenseite Lamelle stucco RAL 9010

Panelhöhe	500	610
Anzahl den Sicken	4	5

Ohne Sicke / L-Sicke



Oberflächenstruktur

Ohne Sicke (ähnlich L-Sicke): glatt, stucco, woodgrain

Außenfarbe

entsprechend dem aktuellen Paneelangebot

Innenfarbe

RAL 9010

Fingerklemmschutz (FSP) | Polyurethanschaumkern |

Doppelseitige Feuerverzinkung |

$U = 0,52 \text{ W/m}^2\text{K}$ | $R = 25 \text{ dB}$



- Paneelkern aus Polyurethanschaum ohne Freonen (H-FCKW)
- Beidseitige Feuerverzinkung
- Ausgezeichnete Wärmedämmung
- 25 - 35 μm PES Polyester
- $U = 0,50 \text{ W/m}^2\text{K}$
- $R = 25 \text{ dB}$


Außenseite Ohne Sicke RAL nach Auswahl
Innenseite Lamelle stucco RAL 9010

Panelhöhe	500	610
Anzahl den Sicken	4	5

Farben

DESIGN PROTECT

PROTECT							
	Lamelle stucco	Lamelle stucco	Lamelle stucco	Lamelle stucco	Lamelle stucco	Lamelle stucco	
	Code - Farbe ¹⁾	672 - 9010 / 9010	671 - 9002 / 9010	673 - 9006 / 9010	694 - 9007 / 9010	674 - 1021 / 9010	675 - 3000 / 9010
	Höhe [mm] ²⁾	500; 610	500; 610	500; 610	610	500; 610	610
Schlupftür / FVE ³⁾	Ja / Ja	Ja / Ja	Ja / Ja	Ja / Ja	Ja / Ja	Ja / Ja	
Struktur ⁴⁾	stucco / stucco	stucco / stucco	stucco / stucco	stucco / stucco	stucco / stucco	stucco / stucco	

PROTECT							
	Lamelle stucco	Lamelle stucco	Lamelle stucco	Lamelle stucco	Lamelle stucco	Lamelle woodgrain	
	Code - Farbe ¹⁾	676 - 5010 / 9010	677 - 6009 / 9010	679 - 8014 / 9010	678 - 7016 / 9010	684 - 9005 / 9010	664 - 9016 / 9010
	Höhe [mm] ²⁾	610	610	610	610	610	610
Schlupftür / FVE ³⁾	Ja / Ja	Ja / Ja	Ja / Ja	Ja / Ja	Ja / Ja	Ja / Ja	
Struktur ⁴⁾	stucco / stucco	stucco / stucco	stucco / stucco	stucco / stucco	stucco / stucco	woodgrain / stucco	

PROTECT							
	Mittelsicke woodgrain	Mittelsicke glatt	Mittelsicke glatt	Mittelsicke glatt	Mittelsicke woodgrain	Mittelsicke woodgrain	
	Code - Farbe ¹⁾	660 - 9016 / 9010	663 - 9016 / 9010	665 - Eiche Hell / 9010	666 - Eiche Dunkel / 9010	661 - 7016 / 9010	662 - 9005 / 9010
	Höhe [mm] ²⁾	500/610	500/610	500/610	500/610	500/610	500/610
Schlupftür / FVE ³⁾	Ja / Ja	Ja / Ja	Ja / Ja	Ja / Ja	Ja / Ja	Ja / Ja	
Struktur ⁴⁾	woodgrain / stucco	glatt / stucco	glatt / stucco	glatt / stucco	woodgrain / stucco	woodgrain / stucco	

¹⁾ Paneelfarbe: Aussenseite / Innenseite;

²⁾ Paneelhöhe;

³⁾ FVE - Alu-Rahmensektion;

⁴⁾ Paneeloberfläche: Aussenseite / Innenseite

PROTECT



V-Profil glatt



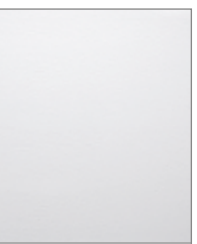
V-Profil glatt



Ohne Sicke stucco



Ohne Sicke glatt



Ohne Sicke woodgrain



Ohne Sicke glatt

Code - Farbe¹⁾	687 - 9006 / 9010	682 - 7016 / 9010	699 - 9016 / 9010	667 - 9016 / 9010	669 - 9016 / 9010	668 - 7016 / 9010
Höhe [mm]²⁾	500; 610	500; 610	500; 610	500; 610	500; 610	500; 610
Schlupftür / FVE³⁾	Ja / Ja	Ja / Ja	Ja / Ja	Ja / Ja	Ja / Ja	Ja / Ja
Struktur⁴⁾	glatt / stucco	glatt / stucco	stucco / stucco	glatt / stucco	woodgrain / stucco	glatt / stucco

¹⁾ Paneelfarbe: Aussenseite / Innenseite;

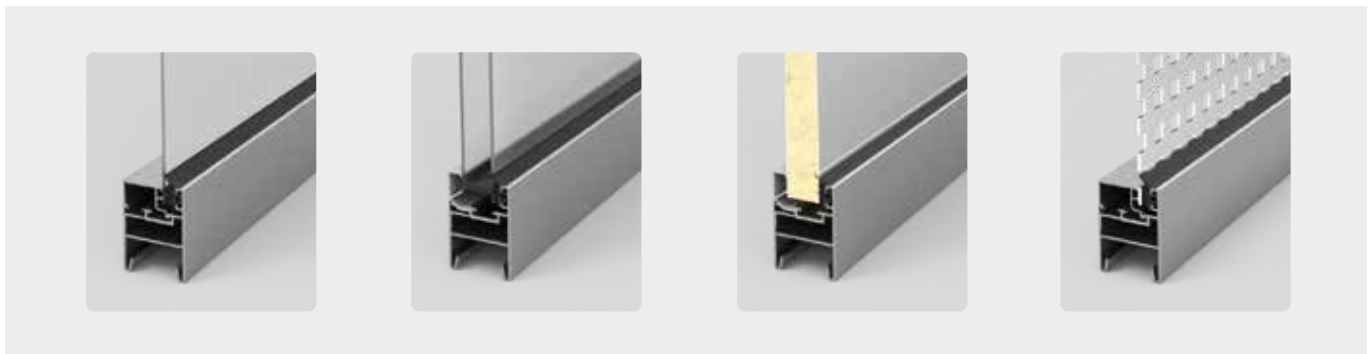
²⁾ Paneelhöhe;

³⁾ FVE – Alu-Rahmensektion;

⁴⁾ Paneeloberfläche: Aussenseite / Innenseite



**AUSFÜHRUNG
OHNE THERMISCHE
TRENNUNG**



Einfach

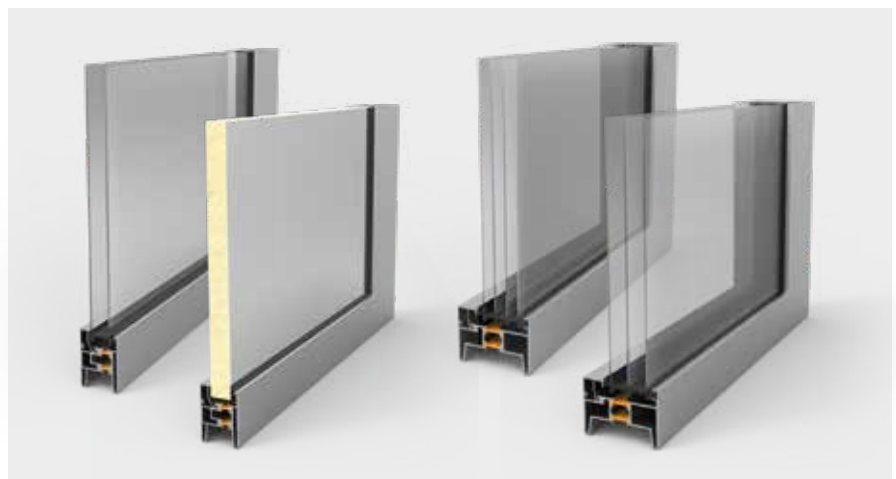
Doppelt

ALU-Füllung

Streckmetall /
Lochblech

**AUSFÜHRUNG
MIT THERMISCHER
TRENNUNG**

- Für STANDARD und PROTECT Paneele (40 mm und 80 mm)
- Design identisch mit der vollverglasten Ausführung mit FSP
- Hervorragende Isoliereigenschaften reduzieren die Wärmeübertragung um bis zu 22 %



FVE TB- 80 mm

Beispiel:

Ausführung	FVE 40 mm	FVE TB 40 mm
Torbreite	4 500	4 500
Torhöhe	3 500	3 500
U-Wert	3,8 W/m ² K	3,1 W/m ² K
Winddurchlässigkeit	3	3
Windklasse	3	4
Wasserbeständigkeit	3	3

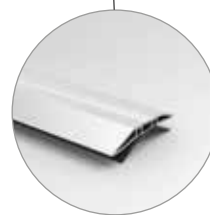
REDUZIERUNG
DER WÄRME-
ÜBERTRAGUNG
AUF

22%

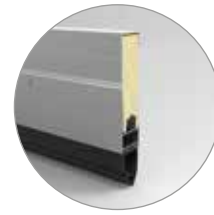
Schlupftür

TECHNISCHE VORTEILE

- Installation von Schlupftüren bis zu einer Torfläche von 30 m² (max. Torbreite 6.000 mm)
- Schwellenvarianten wählbar- standard oder niedrig
- Eloxierte Aluminiumleisten E6 / EV1
- Einfache und schnelle Installation
- Integrierte Stahlverstärkung unter dem Türschließer
- Möglichkeit der Lackierung von Aluminiumprofilen in RAL, NSC, DB



Niedrigschwelle



Standardschwelle

SCHWELLENHÖHEN

Sektion	Schwelle	Höhe
Paneel	niedrig	18 mm
FVE	niedrig	18 mm
Paneel	Standard	225 mm
FVE	Standard	130 mm

BEI EINER NIEDRIGSCHWELLE
IST EIN NOTAUSGANG GEWÄHRLEISTET *

* Bitte Baurecht beachten



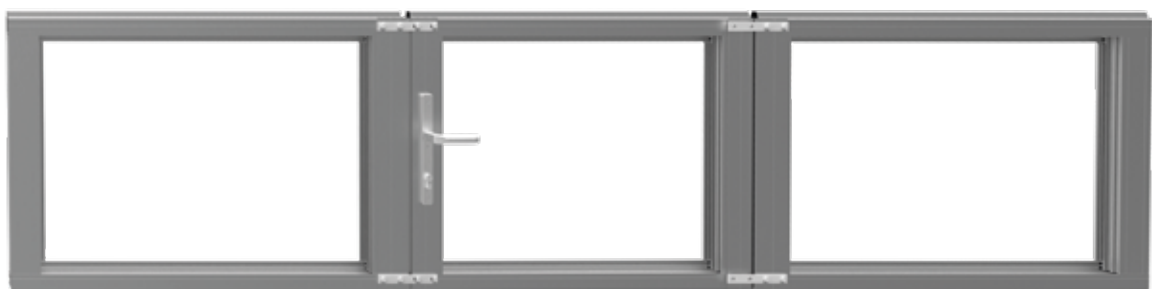
SCHLUPFTÜRPARAMETER

Türhöhe	Paneelaufteilung der 1. - 4. Sektion	Schwelle	Griffhöhe
2 300 mm	4 x 610 mm	niedrig	980 mm
		Standard	1 030 mm
2 190 mm	3 x 610 mm 1 x 500 mm	niedrig	980 mm
		Standard	1 030 mm
2 080 mm	2 x 610 mm 2 x 500 mm	niedrig	980 mm
		Standard	1 030 mm
1 970 mm	1 x 610 mm 3 x 500 mm	niedrig	980 mm
		Standard	1 030 mm
1 860 mm	4 x 500 mm	niedrig	870 mm
		Standard	920 mm



ZUBEHÖR

- Panikbeschläge in verschiedenen Ausführungen
- E-Öffner
- Fenster
- Alu-Rahmensektionen (FVE)



Sonderlösungen

Die Tore können auch für extrem anspruchsvolle Bedingungen angefertigt werden.

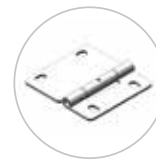
Möglichkeit zur Verwendung zusätzlicher Edelstahlelemente, spezieller Farbauswahl und Verstärkungs konstruktion für Sonder- / Witterungsbedingungen.

VERWENDUNG:

- Feuchte Umgebung (Korrosionsbeständigkeit Klasse C3)
- Nahrungsmittelindustrie
- Landwirtschaftliche Industrie
- Luftfahrtindustrie
- Schifffahrtsindustrie

EDELSTAHLKOMPONENTE

- Führung
- Seitenbleche
- Hardware Pakete (HW) – Beschlags- und Montageteile
- Federpuffer
- Bodenbeschläge
- Stahlseile



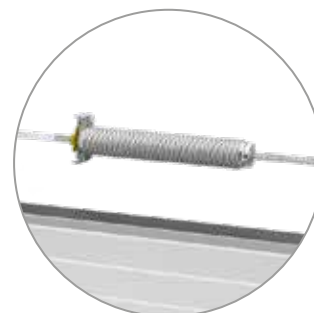


Tiefgaragen

Für Tiefgaragen werden Industrieantriebe mit einem Frequenzumrichter verwendet.

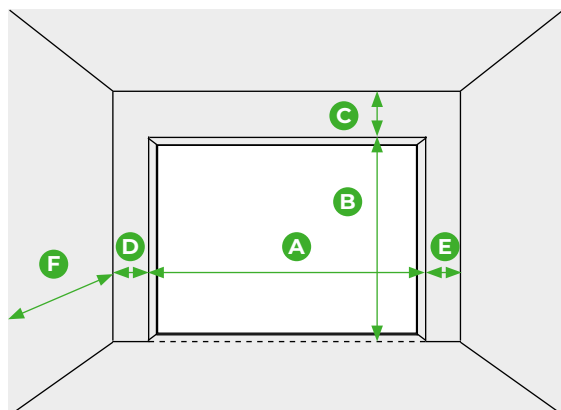
Optimale Luftdurchlässigkeit (56 % / 67 %).
Variable Steuerung | Schlüsselschalter | Fernbedienung |
Ampel | Radar | Induktionsschleife

- Umfangreiches Angebot an optionalem Zubehör
- Steuergerät für beidseitigen Ampelbetrieb
- Externe Fotozellen
- Schlupftür mit Panikbeschlägen für Notausgangszwecke
- Möglichkeit bis zu 256 Fernbedienungen anzuschließen



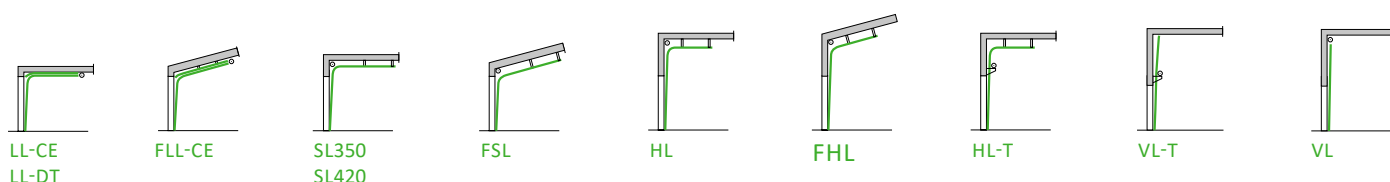
FEDERN BIS ZU
150 000
ZYKLEN

MESSFORMULAR



A- Lichtbreite	mm.
B- Lichthöhe	mm.
C- Sturzhöhe	mm.
D- Linke Laibung	mm.
E- Rechte Laibung	mm.
F- Raumtiefe	mm.
Wellenlänge	mm.
Dachfolgewinkel	%

Torparameter	Ja	Nein	Technische Daten
Fenster / FVE- Sektionen			
Paneeldesign			
Sturzblende			
Schlupftür			
Typ der Griffe und Schlösser			
Motor			
Demontage der alten Tore			
Entsorgung der alten Tore			
Technik			



Kundenadresse

.....

.....

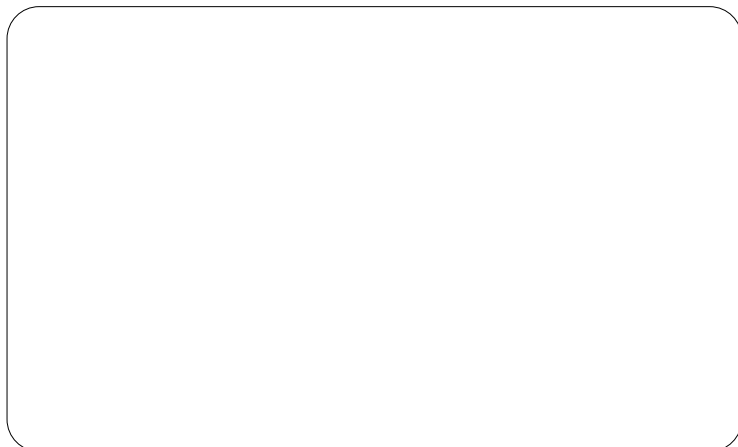
.....

Name des Monteurs

.....

Hinweis:

Fachpartner



DOOR  SYSTEMS

Door-Systems Vertriebs GmbH

Hinterstraße 15
65620 Waldbrunn
Deutschland

Tel.: 06479 758 9991
Fax: 06479 758 9990
E-Mail: team@door-systems.de
www.door-systems.de

Art. DS00010
Stand 05/2023

